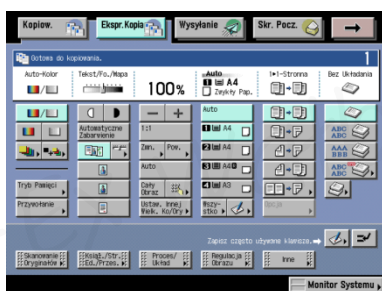
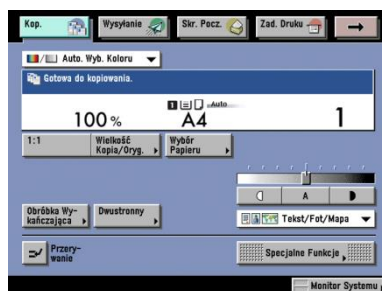




# Canon iRC 2380i / iRC 3080i / iRC 3580i



## SPECYFIKACJA:

### Szybkość kopiowania/ drukowania:

- A4: 23 str./min. **kolorowe** (iRC 2380i)  
23 str./min. **czarno-białe** (iRC 2380i)
- A4: 28 str./min. **kolorowe** (iRC 3080i)  
30 str./min. **czarno-białe** (iRC 3080i)
- A4: 30 str./min. **kolorowe** (iRC 3580i)  
35 str./min. **czarno-białe** (iRC 3580i)
- A3: 15 str./min. **kolorowe** (iRC 2380i/3080i/3580i)  
15 str./min. **czarno-białe** (iRC 2380i/3080i/3580i)

### Rozdzielczość:

- Skanowanie 600dpi x 600dpi
- Kopiowanie 600dpi x 600dpi
- Drukowanie 1200dpi x 1200dpi

### Powiększenie:

- Zoom 25 do 400%
- Stały 25%, 50%, 71%, 100%, 141%, 200%, 400%

### Dupleks Jednoprzebiegowy

### Pojemność papieru:

- 550 arkuszy x 4 kasety (80g/m<sup>2</sup>)
- Podajnik ręczny 50 arkuszy (80g/m<sup>2</sup>)

### Gramatura papieru:

- Kaseta 64 do 163g/m<sup>2</sup>
- Podajnik ręczny 64 do 220g/m<sup>2</sup>
- Dwustronnie 64 do 105g/m<sup>2</sup>

### Czas uzyskania pierwszej kopii:

- Tryb czarno-biały 5,9 sek.
- Tryb pełny kolor 8,9 sek.

### Jednostka centralna:

- Procesor Canon 533MHz + 400MHz
- Pamięć 1.5GB
- Dysk twardy 80GB

### Interfejs:

- Ethernet (100Base-TX/10Base-T), USB2.0

### Zasilanie:

- 220-240V AC, 50/60Hz

### Pobór mocy:

- Maks. 1,5kW

### Wymiary (szer./dł./wys.):

- 565 x 760 x 791mm

### Waga:

- Około 116kg

### PODAJNIK ORYGINAŁÓW DADF – L1:

**Rozmiar papieru:**

A3, A4, A4R, A5, A5R

**Gramatura papieru:**

Oryginał jednostronny 42 do 128g/m<sup>2</sup>

Oryginał dwustronny 50 do 128g/m<sup>2</sup>

**Kopiowanie:**

A4: 28 obr./min. 600dpi (kolorowe/czarno-białe)

**Skanowanie:**

A4: 44 obr./min. 300dpi (kolorowe/czarno-białe)

**Maks. liczba oryginałów:**

50 arkuszy (80g/m<sup>2</sup>)



### PODAJNIK PAPIERU – Y3:

**Rozmiar papieru:**

305 x 457mm, A3, A4, A4R, A5R

**Pojemność papieru:**

550 arkuszy (80g/m<sup>2</sup>) x 2 kasety

**Gramatura papieru:**

64 do 163g/m<sup>2</sup>



### KARTA WYSYŁANIA W KOLORZE – N1:

**Prędkość skanowania:**

A4: 44 obr./min. 300dpi (kolorowe/czarno-białe)

**Rozdzielczość skanowania:**

100dpi, 150dpi, 200 x 100dpi, 200dpi, 200 x 400dpi, 300dpi, 400dpi, 600dpi

**Format plików:**

Pojedynczy: TIFF, JPEG, PDF

Wielostronny: TIFF, PDF

**Odbiorcy:**

E-Mail/Internet FAX (SMTP), PC (SMB, FTP, NCP), iWDM, WebDAV

**Książka adresowa:**

LDAP, lokalna (maks. 1800)



### KARTA DRUKOWANIA UFRII/PCL – Q3:

**Obsługiwane systemy operacyjne:**

Windows 2000/XP/Server2003/Vista/7/8

Mac OSX (10.4.9 lub późniejszy)

**PDL:**

UFRII, PCL5c/6

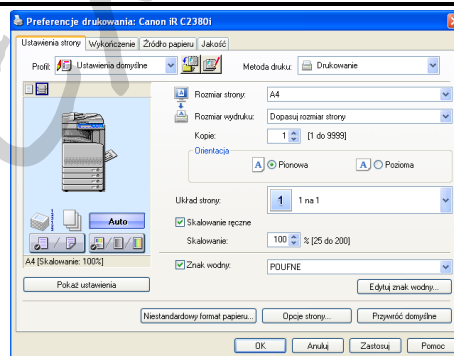
**Protokół sieciowy:**

TCP/IP (LPD/Port9100/IPP/IPPS/SMB/FTP), IPv6, IPX/SPX

(NDS, Bindery), AppleTalk

**Sterownik skanera:**

Sieciowy sterownik TWAIN (75 do 600dpi 24bit kolor/8bit skala szarości /czarno-białe)



## WYPOSAŻENIE DODATKOWE (opcja)

### WEWNĘTRZNY SEPARATOR PRAC – D1:



### FINISZER ZSZYWAJĄCY – Z1:

**Pozycja zszywacza:**

W rogu, podwójnie

**Liczba tac:**

Jedna taca

**Wydajność zszywacza:**

A4: 50 arkuszy

A3: 30 arkuszy

**Pojemność tacy:**

A4, A5, A5R: 500 arkuszy

A3, A4R: 250 arkuszy



## FINISZER ZSZYWAJĄCY – Y1:

### Pozycja zszywacza:

W rogu, podwójnie

### Liczba tac:

Dwie tace

### Wydajność zszywacza:

A4: 50 arkuszy

A3: 30 arkuszy

### Pojemność tacy:

A4, A5, A5R: 1000 arkuszy

A3, A4R: 500 arkuszy



## MODUŁ WYKAŃCZANIA GRZBIETOWEGO – Y2:

+

## JEDNOSTKA DZIURKUJĄCA – L1/N1:

### Rozmiar papieru:

305 x 457mm, A3, A4R

### Wydajność zszywacza:

1 do 15 arkuszy (60 stron, 64-80g/m<sup>2</sup>)

1 do 10 arkuszy (40 stron, 81-105g/m<sup>2</sup>)

### Wymiary (szer./dł./wys.):

Zszywacz 677 x 646 x 1097mm

Wykańczarka broszur 789 x 646 x 1097mm



## ZESTAW ZAAWANSOWANYCH FUNKCJI

### WYSYŁANIA – A1:

#### Format plików:

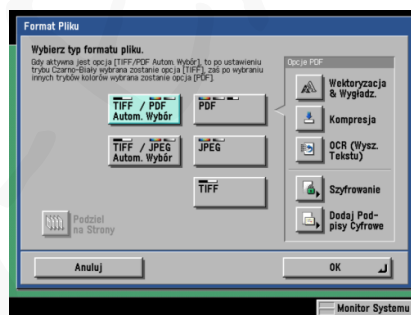
PDF – wysoka kompresja, skalowalny PDF (funkcja Trace & Smooth), Przeszukiwalny PDF (OCR)

## ZESTAW FUNKCJI BEZPIECZŃSTWA

### WYSYŁANIA – A1:

#### Format plików:

Szyfrowany PDF, PDF z podpisem urzędniczym



## KARTA DRUKOWANIA PS – Q3:

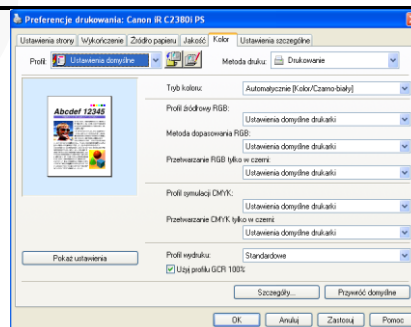
### Obsługiwane systemy operacyjne:

Windows 2000/XP/Server2003/Vista/7/8

Mac OSX (10.4.9 lub późniejszy)

### PDL:

Emulacja PostScript3



## KARTA FAKSU SUPER G3 – W1/W2:



## **Ksero-Ex**

Ul. Andrzeja Wajdy 5

58-300 Wałbrzych

Tel. kom.: 604 529 186

Tel. kom.: 604 529 205

Tel./Fax.: (74) 84 235 00

E-mail: [biuro@ksero-ex.pl](mailto:biuro@ksero-ex.pl)

