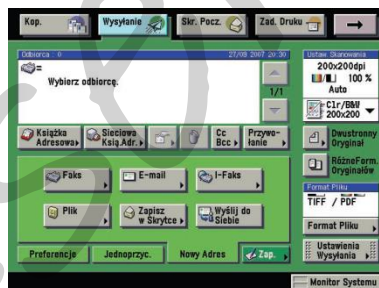
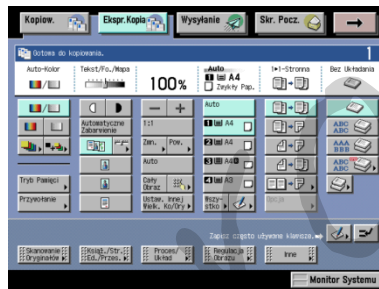
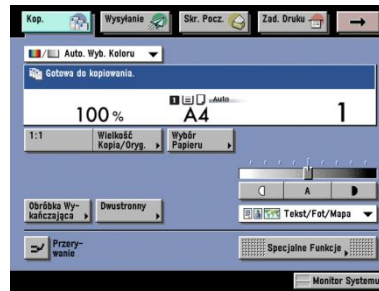




Canon iRC 2880i / iRC 3380i



SPECYFIKACJA:

Szybkość kopiowania/ drukowania:

A4: 26 str./min. **kolorowe** (iRC 2880i)
28 str./min. **czarno-białe** (iRC 2880i)

A4: 30 str./min. **kolorowe** (iRC 3380i)
33 str./min. **czarno-białe** (iRC 3380i)

A3: 15 str./min. **kolorowe** (iRC 2880i/iRC 3380i)
15 str./min. **czarno-białe** (iRC 2880i/iRC 3380i)

Rozdzielczość:

Skanowanie 600dpi x 600dpi
Kopiowanie 600dpi x 600dpi
Drukowanie 1200dpi x 1200dpi

Powiększenie:

Zoom 25 do 400%
Stały 25%, 50%, 71%, 100%, 141%, 200%, 400%

Dupleks Jednoprzebiegowy

Gramatura papieru:

Kaseta 64 do 163g/m²
Podajnik ręczny 64 do 220g/m²
Dwustronnie 64 do 105g/m²

Pojemność papieru:

550 arkuszy x 4 kasety (80g/m²)
Podajnik ręczny 50 arkuszy (80g/m²)

Czas uzyskania pierwszej kopii:

Tryb czarno-biały 5,9 sek.
Tryb pełny kolor 8,9 sek.

Jednostka centralna:

Procesor Canon 533MHz + 400MHz
Pamięć 1.5GB
Dysk twardy 80GB

Interfejs:

Ethernet (100Base-TX/10Base-T), USB2.0

Zasilanie:

220-240V AC, 50/60Hz

Pobór mocy:

Maks. 1,5kW

Wymiary (szer./dł./wys.):

565 x 760 x 791mm

Waga:

Około 116kg

PODAJNIK ORYGINAŁÓW DADF – L1:

Rozmiar papieru:

A3, A4, A4R, A5, A5R

Gramatura papieru:

Oryginał jednostronny 42 do 128g/m²

Oryginał dwustronny 50 do 128g/m²

Kopiowanie:

A4: 28 obr./min. 600dpi (kolorowe/czarno-białe)

Skanowanie:

A4: 44 obr./min. 300dpi (kolorowe/czarno-białe)

Maks. liczba oryginałów:

50 arkuszy (80g/m²)



WEWNĘTRZNY SEPARATOR PRAC – D1:



PODAJNIK PAPIERU – Y3:

Rozmiar papieru:

305 x 457mm, A3, A4, A4R, A5R

Pojemność papieru:

550 arkuszy (80g/m²) x 2 kasety

Gramatura papieru:

64 do 163g/m²



KARTA WYSYŁANIA W KOLORZE – H1:

Prędkość skanowania:

A4: 44 obr./min. 300dpi (kolorowe/czarno-białe)

Rozdzielczość skanowania:

100dpi, 150dpi, 200 x 100dpi, 200dpi, 200 x 400dpi, 300dpi, 400dpi, 600dpi

Format plików:

Pojedynczy: TIFF, JPEG, PDF

Wielostronny: TIFF, PDF

Odbiorcy:

E-Mail/Internet FAX (SMTP), PC (SMB, FTP, NCP), iWDM, WebDAV

Książka adresowa:

LDAP, lokalna (maks. 1800)



KARTA DRUKOWANIA UFRII/PCL – Q1:

Obsługiwane systemy operacyjne:

Windows 2000/XP/Server2003/Vista/7/8

Mac OSX (10.4.9 lub późniejszy)

PDL:

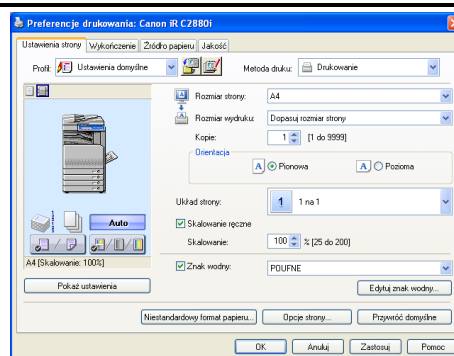
UFRII, PCL5c/6

Protokół sieciowy:

TCP/IP (LPD/Port9100/IPP/IPPS/SMB/FTP), IPv6, IPX/SPX (NDS, Bindery), AppleTalk

Sterownik skanera:

Sieciowy sterownik TWAIN (75 do 600dpi 24bit kolor/8bit skala szarości /czarno-białe)



WYPOSAŻENIE DODATKOWE (opcja)

FINISZER ZSZYWAJĄCY – Z1:

Pozycja zszywacza:

W rogu, podwójnie

Liczba tac:

Jedna taca

Wydajność zszywacza:

A4: 50 arkuszy

A3: 30 arkuszy

Pojemność tacy:

A4, A5, A5R: 500 arkuszy

A3, A4R: 250 arkuszy



FINISZER ZSZYWAJĄCY – Y1:

Pozycja zszywacza:

W rogu, podwójnie

Liczba tac:

Dwie tace

Wydajność zszywacza:

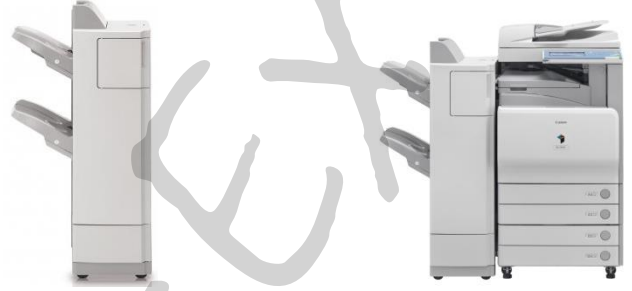
A4: 50 arkuszy

A3: 30 arkuszy

Pojemność tacy:

A4, A5, A5R: 1000 arkuszy

A3, A4R: 500 arkuszy



MODUŁ WYKAŃCZANIA GRZBIETOWEGO – Y2:

+

JEDNOSTKA DZIURKUJĄCA – L1/N1:

Rozmiar papieru:

305 x 457mm, A3, A4R

Wydajność zszywacza:

1 do 15 arkuszy (60 strony, 64-80g/m²)

1 do 10 arkuszy (40 stron, 81-105g/m²)

Wymiary (szer./dt./wys.):

Zszywacz 677 x 646 x 1097mm

Wykańczarka broszur 789 x 646 x 1097mm



ZESTAW ZAAWANSOWANYCH FUNKCJI

WYSYŁANIA – A1:

Format plików:

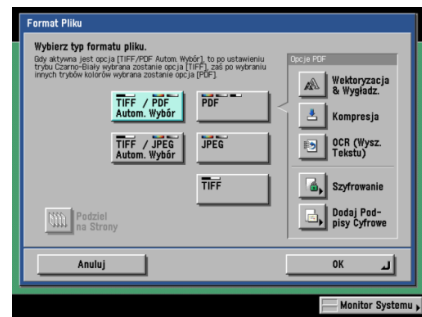
PDF – wysoka kompresja, skalowalny PDF (funkcja Trace & Smooth), Przeszukiwalny PDF (OCR)

ZESTAW FUNKCJI BEZPIECZŃSTWA

WYSYŁANIA – A1:

Format plików:

Szyfrowany PDF, PDF z podpisem urzędniczym



KARTA DRUKOWANIA PS – Q1:

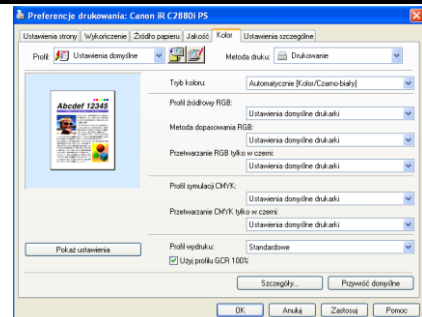
Obsługiwane systemy operacyjne:

Windows 2000/XP/Server2003/Vista/7/8

Mac OSX (10.4.9 lub późniejszy)

PDL:

Emulacja PostScript3



KARTA FAKSU SUPER G3 – W1/W2:



Ksero-Ex

Ul. Andrzeja Wajdy 5

58-300 Wałbrzych

Tel. kom.: 604 529 186

Tel. kom.: 604 529 205

Tel./Fax.: (74) 84 235 00

E-mail: biuro@ksero-ex.pl

